

Icon 200

tavolo/table

design: Alberto Turolo





Il calore del legno massello, risorsa antica su cui ITF 100% Design vanta un ampio know-how produttivo, si abbina all'innovazione delle ceramiche.

La versatilità è la caratteristica predominante di questa linea di prodotti, che comprende tavoli fissi ed allungabili di diverse dimensioni, proposti in svariati abbinamenti e finiture.

Autenticità è la parola d'ordine di questa creazione diventata icona per ITF Design. Raffinato, questo tavolo mette in rilievo la finezza della lavorazione artigianale, con le più recenti tecnologie di produzione.

Questo tavolo, si distingue per la semplicità del suo design combinato con l'estrema robustezza del suo piano in ceramica resistente ai graffi come nessun altro materiale.

The warmth of solid wood, ancient resource on which ITF 100% Design boasts decades of manufacturing know-how, is combined with the innovation of ceramic stoneware.

Versatility is the main characteristic of this product line, that includes fixed and extendable tables of different sizes, available in many variations and finishes.

Authenticity is the keyword of this creation became an icon for ITF Design. This table is a refined piece which showcases the finesse of its handmade design combined with the most modern production technologies.

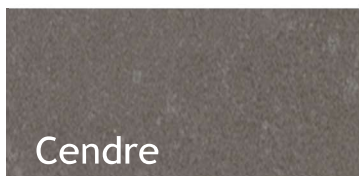
This table, stands out due to the simplicity of its design combined with the extreme robustness of its ceramic table top. This original material, used for counter tops, is resistant to scratches like no other material.



Finiture / Finishes

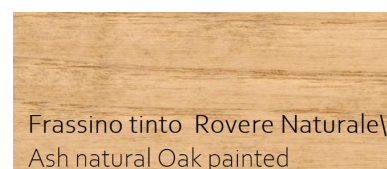
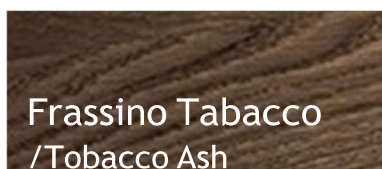
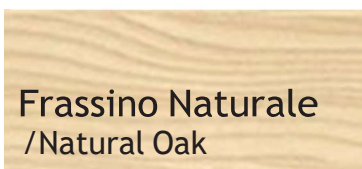
Piano / Top

Stone 3.5

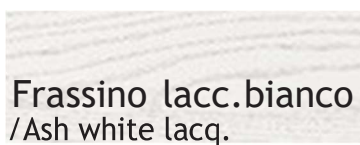


Gambe/ Legs

Essenze / Essences



Laccati / Laquered



Imballo / Packaging

200X100



1 X 2 BOX
Kg. 82,00

Cbm 0,30