

Icon Extensibile

tavolo/table

design: Alberto Turolo

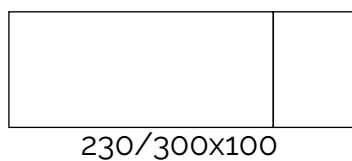




Il calore del legno massello, risorsa antica su cui ITF 100% Design vanta un ampio know-how produttivo, si abbina all'innovazione delle ceramiche. La versatilità è la caratteristica predominante di questa linea di prodotti, che comprende tavoli fissi ed allungabili di diverse dimensioni, proposti in svariati abbinamenti e finiture. Autenticità è la parola d'ordine di questa creazione diventata icona per ITF Design. Raffinato, questo tavolo mette in rilievo la finezza della lavorazione artigianale, con le più recenti tecnologie di produzione. L'idea di questo tipo di collezione di tavoli, con misure davvero importanti fino a 300 cm di lunghezza, è di offrire un servizio di estensibilità facilmente raggiungibile. L'eleganza è presente anche in posizione allungata. Questa semplicità nella funzione di estensibilità è resa possibile mediante l'uso di un telaio in alluminio con guide integrate, abbinandosi ai materiali tradizionali nobili come legno e le ceramiche attraverso un disegno contemporaneo che dura nel tempo. Questo tavolo, si distingue per la semplicità del suo design combinato con l'estrema robustezza del suo piano in ceramica resistente ai graffi come nessun altro materiale.

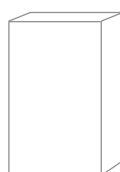
The warmth of solid wood, ancient resource on which ITF 100% Design boasts decades of manufacturing know-how, is combined with the innovation of ceramic stoneware. Versatility is the main characteristic of this product line, that includes fixed and extendable tables of different sizes, available in many variations and finishes. Authenticity is the keyword of this creation became an icon for ITF Design. This table is a refined piece which showcases the finesse of its handmade design combined with the most modern production technologies. The idea behind this table collection, till 300cm length, is to offer an easy-to-achieve extendible solution which maintains its elegance even when extended. This simplicity is achieved thanks to the use of discreet techniques, with an aluminium frame with integrated sliding system, and match traditional noble materials such as wood and ceramic in a contemporary design. This table, stands out due to the simplicity of its design combined with the extreme robustness of its ceramic table top. This original material, used for counter tops, is resistant to scratches like no other material.

Misure / Size



Imballo / Packaging

230/300X100



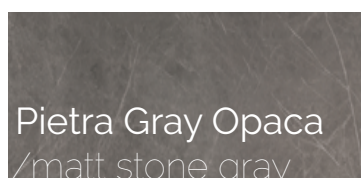
1 X 2 BOX
Kg. 116,50

Cbm 0,52

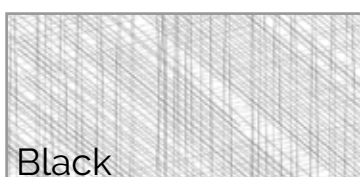
Finiture / Finishes

Piano / Top

Marble 5.5

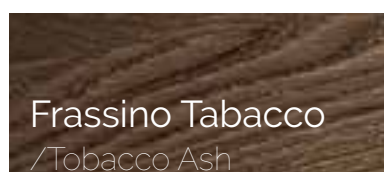
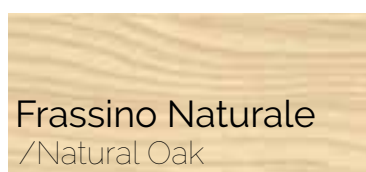


Sketch 5.5



Gambe / Legs

Essenze / Essences



Laccati / Laquered

